

PROPOSTE DIDATTICHE 2020-2021

“Se si è imparato ad imparare, allora si è fatti per imparare.”

(M. Montessori)



archeologia didattica museologia

STUDIO D
ARCHEOLOGIA DIDATTICA
MUSEOLOGIA
è un'associazione culturale specializzata nella comunicazione e nella didattica museale dell'archeologia presso i Musei Archeologici Nazionali del Veneto

1



PERCHE'
e
PER CHI?

Le testimonianze materiali e le memorie immateriali conservate nei musei archeologici nazionali con le aree archeologiche di pertinenza di

FRATTA POLESINE, ADRIA, ESTE, ALTINO, PORTOGRUARO e CAORLE

offrono un excursus ambientale e culturale che ripercorre una storia plurimillenaria.

Le proposte per le scuole di ogni ordine e grado si fondano su linguaggi e strumenti diversificati e specifici per età, competenze ed interesse dell'utente per contribuire alla conoscenza approfondita e stimolare la ri-scoperta del territorio di appartenenza.

2



Archeologi specializzati in didattica dell'antico dalla pluriennale esperienza seguono i progetti dall'ideazione alla realizzazione

COME?

- Percorsi interattivi tra le sale del museo e negli spazi interni ed esterni polifunzionali anche in streaming
- Schede didattiche in formato cartaceo e multimediale
- Laboratori manuali e approfondimenti tematici anche mediante tutorial
- Incontri in classe propedeutici o complementari alle attività in museo anche in streaming

3



COSA?

Visita guidata online archeologo in museo e la classe connessa da remoto

L'esperienza sarà possibile per tutte le proposte presentate nel sito www.studiodarcheologia.it.

La scuola potrà prenotare il servizio e in museo saranno presenti solo due archeologhe che accompagneranno dal vivo i partecipanti, connettendosi on line con la classe. La visita guidata verrà condotta creando spazio per le domande dei partecipanti e approfondimenti. Le schede didattiche saranno inviate all'atto di conferma della prenotazione.

Corsi di aggiornamento e formazione per docenti

Le proposte saranno declinate sia dal vivo che online con particolare attenzione al collegamento tra la macro (testi scolastici) e la micro (territorio e testimonianze archeologiche) Storia.

4

Progetti di RETE in due o più sedi museali

Progetti di ACCOGLIENZA per le classi prime delle Scuole secondarie di secondo grado

Tutoring ALTERNANZA SCUOLA LAVORO

Assistenza allo studio, integrazione didattica curriculare e DOPOSCUOLA

PER INFO

info@studiodarcheologia.it
SEGUITECI SU
FACEBOOK -INSTAGRAM -
YOUTUBE

SCUOLA SECONDARIA DI I GRADO



PERCORSO INTERATTIVO

DURATA 1,30 H -

percorso guidato con archeologo\a tra le sale dei musei e negli interni ed esterni polifunzionali, in cui i ragazzi vengono chiamati a partecipare e stimolati alla comprensione delle fonti materiali esposte.

*in presenza o in
collegamento
online*



PERCORSO INTERATTIVO TEMATICO + INTERVISTA AL REPERTO O

LABORATORIO BREVE

DURATA 2 H

il percorso guidato può essere completato da un laboratorio breve (ideato come tale o risultante dall'abbreviazione di un laboratorio lungo) o dall' Intervista al reperto



PERCORSO INTERATTIVO TEMATICO

+ laboratorio

DURATA 3 H

percorso guidato con approfondimenti tematici integrati da laboratori manuali differenziati per ogni ordine e grado scolastico.

SCUOLA SECONDARIA DI II GRADO

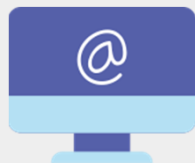


PERCORSO INTERATTIVO

DURATA 1,30 H -

percorso guidato con archeologo\va tra le sale dei musei e negli interni ed esterni polifunzionali, in cui i ragazzi vengono chiamati a partecipare e stimolati alla comprensione delle fonti materiali esposte.

*in presenza o in
collegamento
online*



PERCORSO INTERATTIVO TEMATICO + INTERVISTA AL REPERTO O

LABORATORIO BREVE

DURATA 2 H

il percorso guidato può essere completato da un laboratorio breve (ideato come tale o risultante dall'abbreviazione di un laboratorio lungo) o dall' Intervista al reperto



PERCORSO INTERATTIVO TEMATICO

+ laboratorio

DURATA 3 H

percorso guidato con approfondimenti tematici integrati da laboratori manuali differenziati per ogni ordine e grado scolastico.